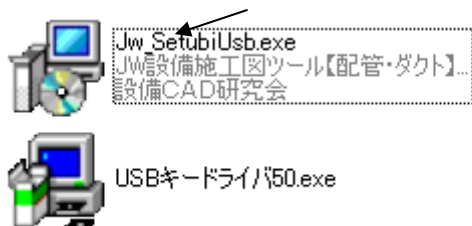
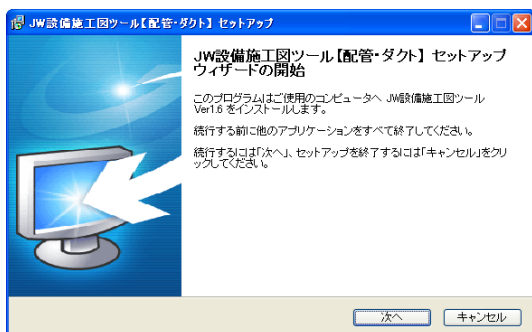


<< JW 設備施工図ツール正式版使用方法 >>

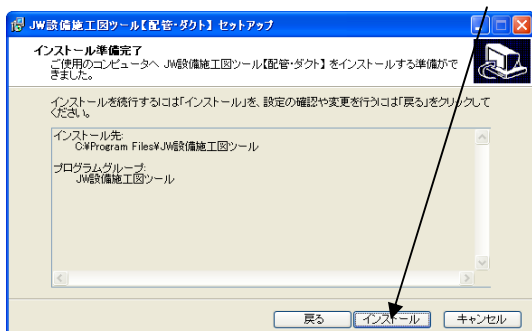
- ① 評価版をインストールしている場合は『アプリケーションの追加と削除』（Xp は『プログラムの追加と削除』）で削除してください。
- ② CD 内にあるの Jw_***USB.exe をダブルクリックします。



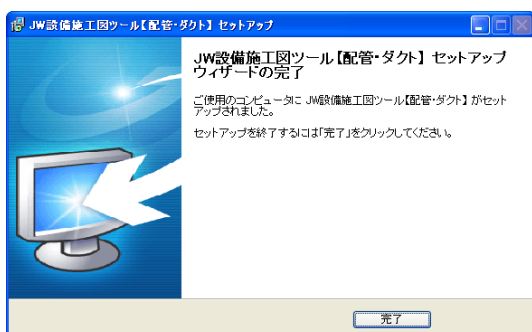
- ③ インストーラの画面がでたら “次へ” をクリックしてインストールします。連続していくつかフォームが出ますが、全て “次へ” をクリックしてください。



インストール準備完了がでたら、「インストール」をクリック。

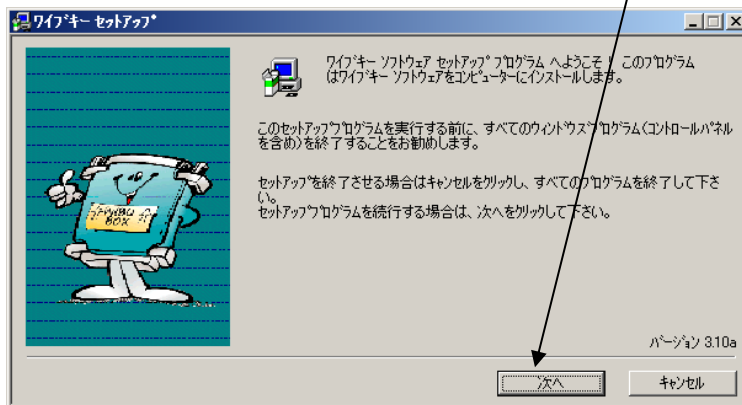
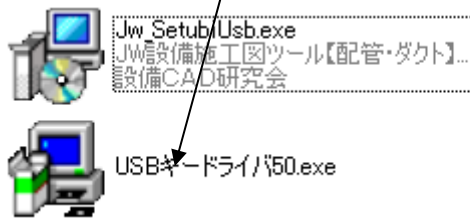


「完了」をクリックします。



裏面に続く

- ④ CD 内の USB キードライバ 50.exe をダブルクリックしメニューの指示に従ってインストールしてください。(通常は何も変更せずそのまま“次へ”か“OK”してください)



- ⑤ USB キーをマシンに装着します。
プラグインが働き“新しいハードウェアが検出されました”と出た場合はそのまま OK してください。(キャンセルしない)
☆USB キーのドライバをインストールする前はマシンに装着しないでください。装着した場合、正しく認識されずプログラムが起動できなくなる場合があります。

【プログラムの起動方法】

スタート>プログラム>JW 設備施工図ツール【***】で起動します。

(画像は WindowsXp)



※削除する場合は『アプリケーションの追加と削除』(Xp は『プログラムの追加と削除』)で削除してください。